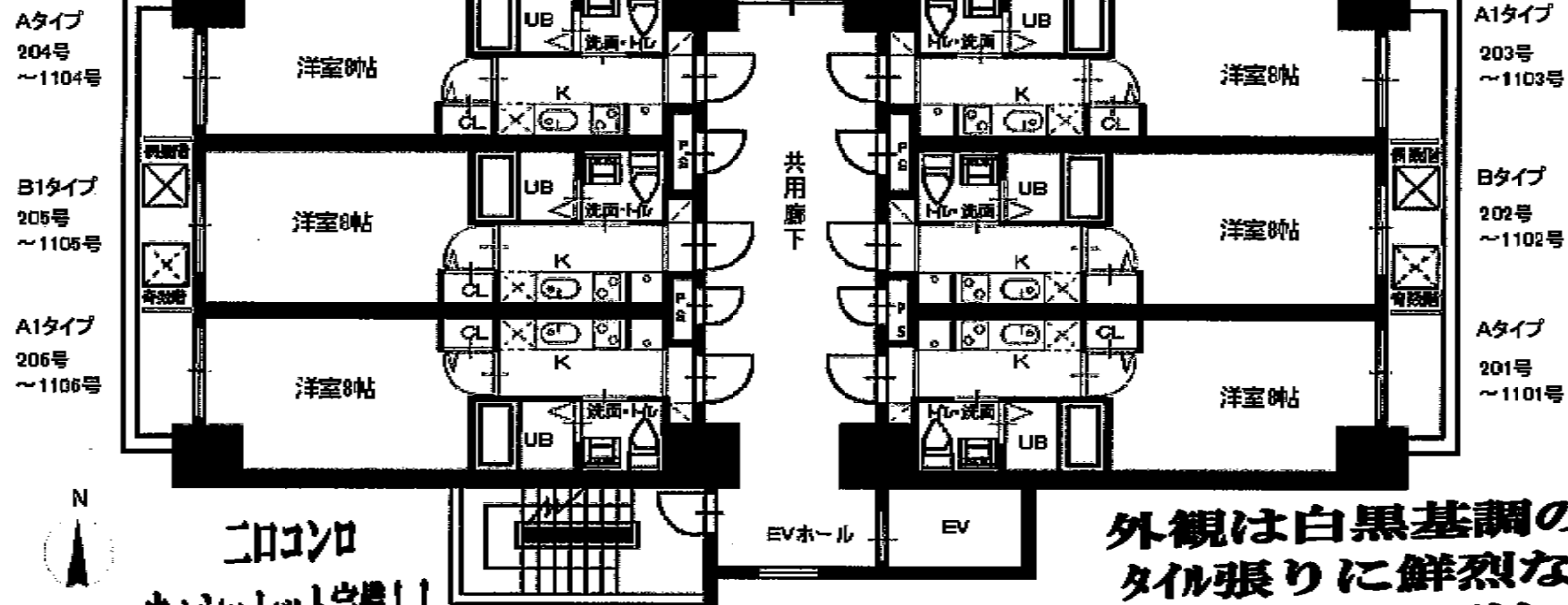


M' プラザ緑橋

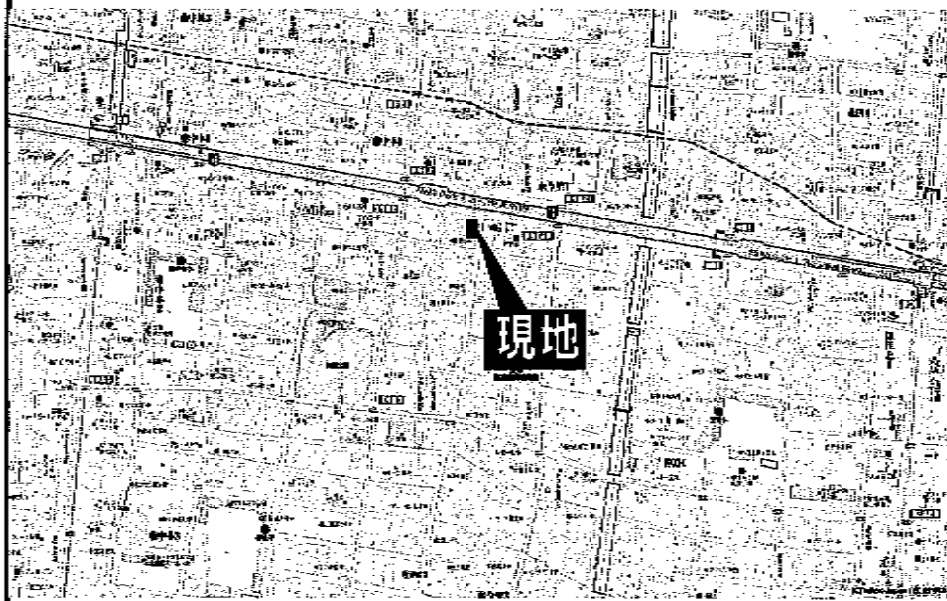
*内部によって保証会社と契約していただく場合がございます



二口コンロ
ウォシュレット完備!!

外観は白黒基調の
タイル張りに鮮烈な
紅を織りませた
スタイリッシュなたたずまい。

現地案内図



賃料表

号室	タイプ	間取	賃料	専有面積	状況
403号室	A1	1K	52,000円	23.48㎡	モデルルーム メンテナンス中
504号室	A	1K	53,000円	23.48㎡	モデルルーム
701号室	A	1K	53,000円	23.48㎡	モデルルーム
804号室	A	1K	61,000円	23.48㎡	モデルルーム
905号室	B1	1K	60,000円	23.52㎡	モデルルーム
1105号室	B1	1K	61,000円	23.52㎡	モデルルーム

物件種目	賃貸マンション
最寄り駅	緑橋
間取り	1K
賃貸条件	賃料表参照
	敷金: 0万円 ・ 礼金: 家賃の1ヶ月

所在地	大阪市東成区東今里2-1-13		
交通	地下鉄中央線「緑橋」駅徒歩7分		
建物	建物名	M' プラザ緑橋	
	構造規模	RC造 地上11階建	
	専有面積	A・A1:23.48㎡ B・B1:23.52㎡	
	間取り	図面参照	
築年月	平成26年8月		
共益費	7,000円/月	水道料	2,000円/月
駐車場	18,000円/月(税別)	駐輪場	原付:2,000円/月(税別) 中・大型:3,000円/月(税別)
諸費用	町会費:300円/月		
TV	フレッツTV 【地上デジタル(無償)】 【BS/CSデジタル(有償)】	ネット	NITフレッツ光 単 (ひかり配線方式)有償
備考	設備 電気:関西電力 水道:大阪市営水道 ガス:プロパンガス 仕様(全室共通) 室内洗濯パン、 シャンプードレッサー 二口コンロ、ウォシュレット エアコン(冷・暖)		

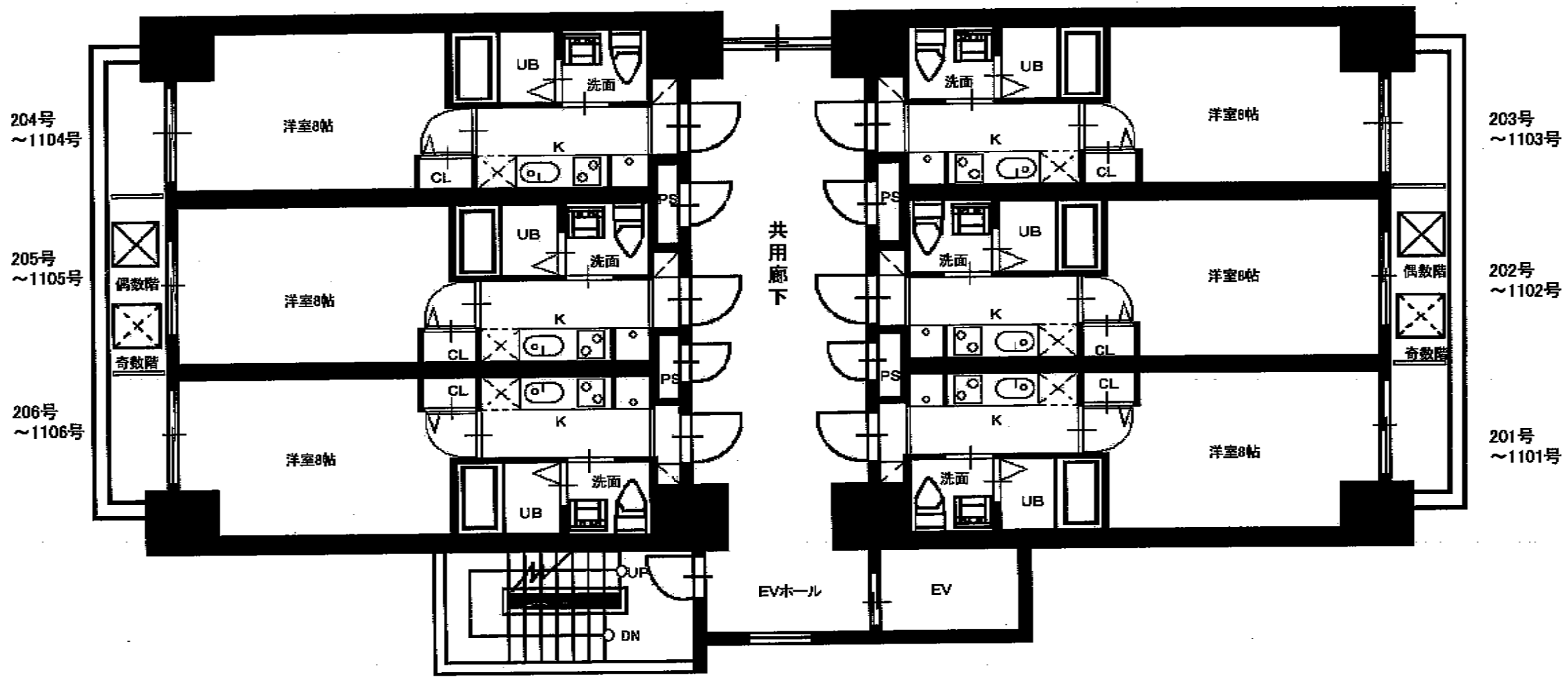
家主 森本興産株式会社

お問い合わせは...
 管理部第二課まで
 〒570-0081
 守口市日吉町2丁目4番12号

TEL (06)6991-3111
 FAX (06)6992-5559

■広告料
 2ヶ月(税込み)
 ■情報公開日: 2020年1月6日

M'プラザ緑橋



2F~11F平面図

【M'プラザ緑橋】

※ 建築概要

物件名称 : M'プラザ緑橋
 所在地 : 大阪市東成区東今里2丁目1番13号
 交通 : 地下鉄中央線線「緑橋」駅徒歩7分
 地域・地区 : 商業地域・準防火地域・防火地区
 地目 : 宅地
 建ぺい・容積率 : 80%・400%
 構造・規模 : RC造 地上11階建
 住戸専有面積 : 23.48㎡・23.52㎡
 間取り・戸数 : 1K・60戸
 竣工 : 平成26年8月末日
 駐輪場 : ミニ・中・大型バイク(有償)、自転車(無償)
 駐車場 : あり(有償)
 事業主・貸主 : 森本興産株式会社

※ 住戸面積表

タイプ	間取り	戸数	住戸面積
A(A1)	1K	40	23.48㎡
B(B1)	1K	20	23.52㎡

※ 設備概要

(共用部分)

エントランス玄関 : オートロックドア設置
 エレベーター : 9人乗り 1基
 階段 : 屋外避難階段 1ヶ所
 集合郵便受 : 玄関ホール設置
 防災設備 : 避難ハッチ、自動火災報知器、消火器、誘導灯

テレビ共同視聴設備 : 連続送水管、非常放送、スプリングララー(11階のみ)

フレッツTV【地上デジタル(無償)】
 【BS/CSデジタル(有償)】

給水 : ブースターポンプより各戸メーターを経て
 キッチン・洗面・洗濯・ユニットバスへ給水
 排水 : 公共下水道へ接続

(住居専有部分)

電気 : 関西電力(各戸別メーター設置)
 水道 : 大阪市営水道(各戸別メーター設置)
 ガス : LPガス(各戸別メーター設置)
 玄関 : ドアガード・ドアスコープ・インターホン
 台所 : ミニキッチン(二口ガスコンロ)・換気扇
 浴室 : オールユニット・天井換気扇
 洗面室 : シャンプードレッサー付
 便所 : 洋式便器(ウォッシュレット付)・ペーパーホルダー
 TVアウトレット : 各戸1ヶ所設置
 皿アウトレット : 各戸1ヶ所設置(空配管)
 インターネット : NTTフレッツ光 単(ひかり配線方式)(有償)
 照明器具 : 玄関、便所、廊下、洗面所、浴室
 給湯設備 : ガス給湯器
 空調設備 : エアコン(冷・暖) 1機

※ 仕上表

・内部仕上(住居専有部分)

室名	床	壁	天井
玄関	クッションフロア貼	ビニールクロス	ビニールクロス
廊下	クッションフロア貼	ビニールクロス	ビニールクロス
キッチン	クッションフロア貼	ビニールクロス	ビニールクロス
洋室	クッションフロア貼	ビニールクロス	ビニールクロス
トイレ・洗面所	クッションフロア貼	ビニールクロス	ビニールクロス
物入れ	クッションフロア貼	ビニールクロス	ビニールクロス

200704~200710 大阪市24区 [大阪市東成区 4区 C-3 大阪市城東区 38区 C-3]



2020年1月28日(B) 10:40 P004/004

Fax 06-6993-5977

森本興産株式会社 総務部

東成区東中本2丁目付近

縮尺 1 / 1,500 45m

© 2007 ZENRIN CO., LTD.