

MOMODANI RENOVATION PROJECT

桃谷の賃貸住宅 三遊居

募集資料

三遊居

3つの時代を楽しむ場所

鶴橋駅・桃谷駅徒歩9分

PLANET Creations
関谷昌人建築設計アトリエ

2020.1.30

CONCEPT

建築家が手がけた大阪桃谷駅近くにある三棟のリノベーションプロジェクトです。

それぞれが3つの時代のスタイルの住まいを持つ”三遊居”をコンセプトとして、

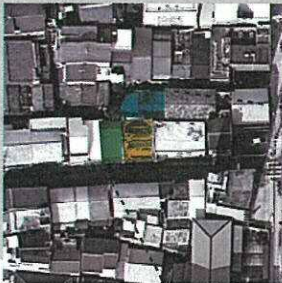
遊び心いっぱい、現代的な賃貸住宅として甦りました。

三遊居

3つの時代を楽しむ場所

鶴橋駅・桃谷駅徒歩9分

↖ 鶴橋駅徒歩9分



↙ 桃谷駅徒歩9分



レトロな佇まいの隠れ家

SHOWA

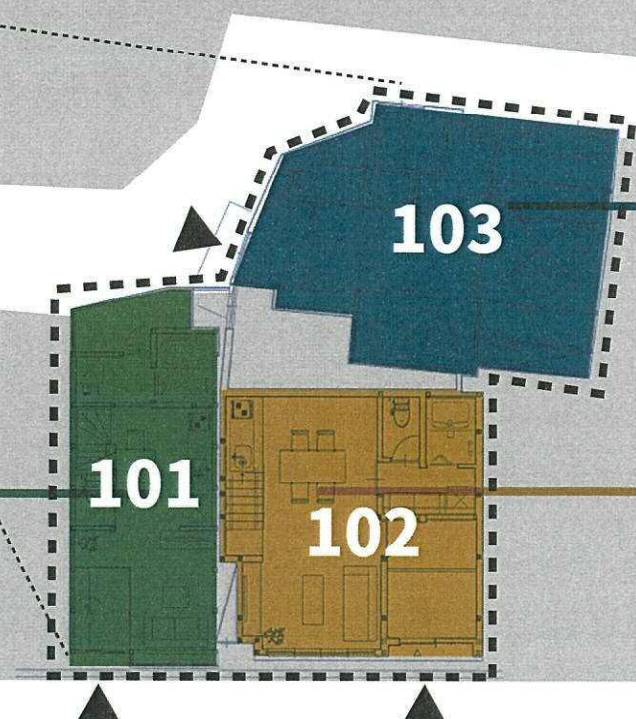
現代に甦る大阪町家

MACHIYA



華やかな大正の香りを楽しむ

TAISHO



確認用

三遊居シリーズの表札

入居時に、オリジナルのネームプレートを作成。

(下) デザイン例



MACHIYA

町家棟

2LDK + 専用庭

町家 # 格子 # 坪庭

土間

51.76 m²



◇仕様 specification

- アクセス JR 環状線 桃谷駅から徒歩約 9 分 (700m)
JR 環状線・近鉄線 鶴橋駅から徒歩約 10 分 (800m)
- 現地 大阪府大阪市生野区鶴橋 2 丁目 1 付近
- 共通仕様 エアコン付、バストイレ別、電化住宅
(IH コンロ、電気式貯湯温水器)
- 専有部面積 51.76 m² + 4 m² (裏庭など) + 共有設備スペース

1F 募集用図面

2F

1F



DINING KITCHEN



LIVING



STAIRCASE

2F



BEDROOM

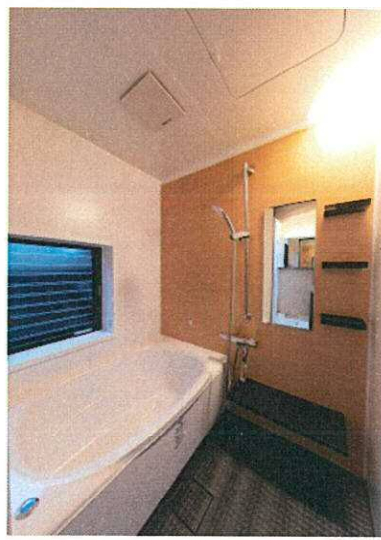


FREEROOM

FACILITIES



WASHROOM



BAHROOM



WC



DINING KITCHEN



BACKYARD

TAISHO

大正棟

2LDK + バルコニー

#大正 #ロマン #壁紙
#和室 #旅館

71.76 m²



◇仕様 specification

アクセス JR環状線 桃谷駅から徒歩約9分 (700m)

JR環状線・近鉄線 鶴橋駅から徒歩約10分 (800m)

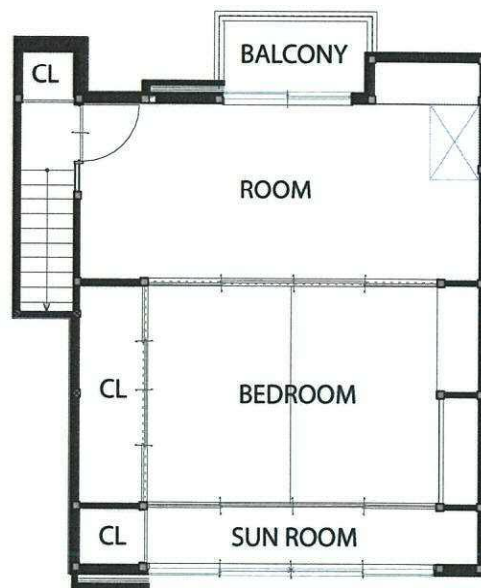
現地 大阪府大阪市生野区鶴橋2丁目1付近

仕様 エアコン付、バスタイレ別、電化住宅
(IHコンロ、電気式貯湯温水器)

専有部面積 71.76 m² + 2.8 m² (バルコニー等) + 共有設備スペース



1F



2F

募集用図面

1F



ENTRANCE HALL



LIVING



DINING KITCHEN

2F



FREESPACE

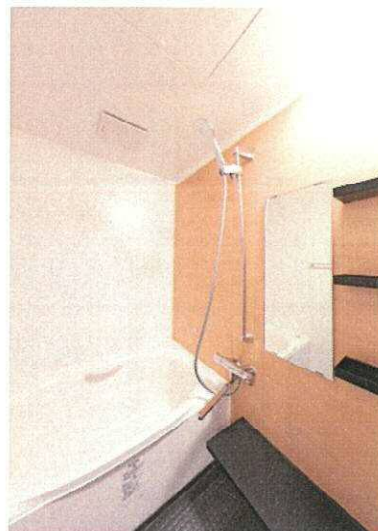


BEDROOM

FACILITIES



WASHROOM



BAHROOM



WC



KITCHEN

SHOWA

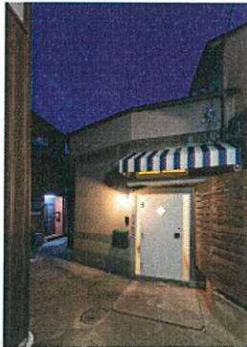
昭和棟

LDK +1 ロフト

昭和 # かわいい # ロフト

天窓 # 隠れ家

55.95 m²

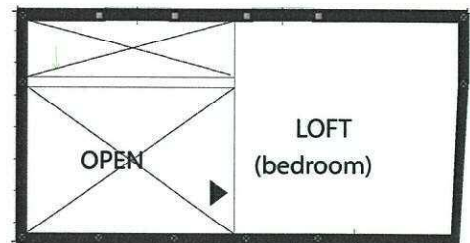


◇仕様 specification

- アクセス JR 環状線 桃谷駅から徒歩約 9 分 (700m)
JR 環状線・近鉄線 鶴橋駅から徒歩約 10 分 (800m)
- 現地 大阪府大阪市生野区鶴橋 2 丁目 1 付近
- 仕様 エアコン付、バストイレ別、
電化住宅 (IH コンロ、電気式貯湯温水器)
- 専有部面積 57.95 m² + 共有設備スペース



募集用図面



LOFT



ENTRANCE HALL



LIVING



LOFT



DINING ROOM

FACILITIES



WASHROOM



WC



KITCHEN



BATHROOM