

分譲賃貸
新築未入居

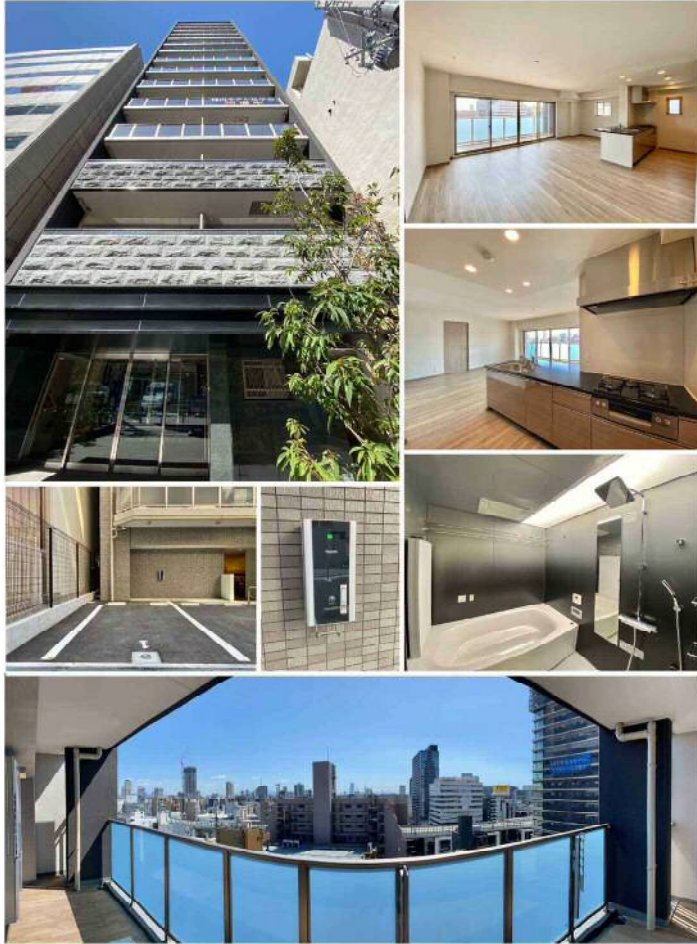
プレサンスロジエ堺筋本町

大阪メトロ堺筋線「堺筋本町」駅 徒歩2分

賃料
390,000円

共益費 (賃料を含む)
敷金 1ヶ月分
礼金 2ヶ月分

専有面積 (壁芯) **121.66**㎡
間取り **4LDK**



■物件概要

- 所在地 / 大阪市中央区南本町1丁目4-9
- 交通 / 大阪メトロ堺筋線「堺筋本町」駅 徒歩2分
- 構造・階数 / 鉄筋コンクリート造 地上15階建
- 総戸数 / 54戸
- 所在階 / 15階 (最上階)
- 築年月 / 2019年8月
- 管理会社 / 株式会社合人社計画研究所
株式会社プレサンスコミュニティ

●現況 / 空室

賃貸条件

- 賃貸借種類 / 普通賃貸借
- 賃貸借期間 / 2年間
- 現況 / 空室
- 引渡 / 即時
- ペット / 不可
- 事務所使用 / 不可
- 喫煙 / 不可
- ピアノ / 不可
- 火災保険料 / 20,000円 (保険期間: 2年)
- その他 / 保証会社加入要
※初回保険料: 【保証人有】賃料等の0.5ヶ月分
【保証人無】賃料等の0.6ヶ月分 (1年毎に更新料1万円要)

備考

- 駐車場付き / 月額38,000円 ※切離し不可
平面駐車場・EV車対応
- 退去時ハウスクリーニング代 / 49,500円 (税込)



株式会社レイシスコポーレーション

(神戸本社) 〒650-0024 神戸市中央区海岸通6番地 建隆ビルII
TEL 078-392-0303 FAX 078-392-0305

ご連絡は
大阪事務所へ

(大阪事務所) 〒541-0048 大阪市中央区瓦町3丁目4番9号 フカキ瓦町ビル6階
営業時間 10:00-18:00 (水曜日定休) TEL 06-6226-0500 FAX 06-6226-0502

兵庫県知事免許(2)第11610号
(一社) 兵庫県宅地建物取引協議会会員
(公社) 近畿地区不動産公正取引協議会加盟
(公社) 全国宅地建物取引業保証協会

報酬 賃料の0.5ヶ月(税込)

担当 石丸	取引態様 媒介
----------	------------

RASIS CORPORATION