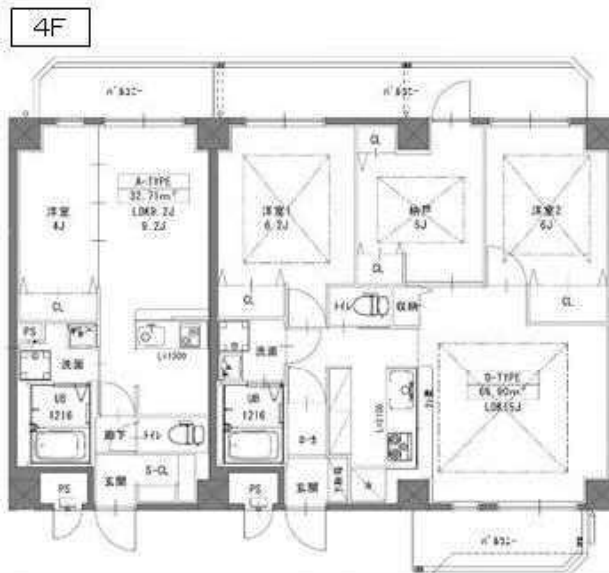
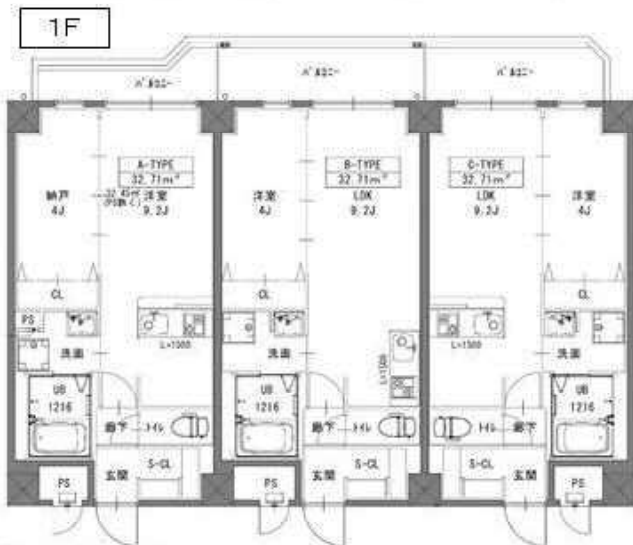


★新築マンション★ 【 隆和(りゅうわ) 】



☆2020年11月末日完成予定☆
 モデルルーム 全タイプ内覧可(1階のみ)
 (土・日・祝 10:00~16:00、要予約)
 なお、工事の関係で案内できない場合もございます。

※設備等・賃料表は画像欄に掲載してます。
 ※空き状況については当社ホームページの
 空室一覧よりご確認ください。
<https://www.jyutaku-family.co.jp/intermediary/>

物件種目	貸マンション		
最寄駅	淡路駅		
間取タイプ	1LDK(A~Cタイプ)		
賃貸条件	賃料	別紙賃料表及び空室情報をご確認ください	
	一時金等	別紙賃料表及び空室情報をご確認ください	
所在地	大阪市東淀川区淡路5-9-15		
交通	阪急京都線『淡路』駅徒歩7分		
	JRおおさか東線『淡路』駅徒歩7分		
建物	建物名	(仮称)淡路5丁目新築マンション 101号室~401号室	
	構造・規模	鉄筋コンクリート造 5階建 1階~4階部分	
	使用部分面積	約32.71㎡(壁芯)	
間取内訳	1LDK		
築年月	未完成	契約期間	1年
管理費等	共益費8,000円 水道代実費		
駐車場	空き無し		
現況	建築中	入居日	2020年12月1日より
本体設備	エレベーター・オートロック・宅配BOX・防犯カメラ		
各戸設備	上下水道・電気・都市ガス・給湯・エアコン		
保険	火災保険料20,000円/2年		
備考	☆町会費 200円/月		
	☆保証会社加入要		
会員番号	物件番号		

図面と現況が異なるときは現況優先です 建築確認番号 第R02確認建築近確0000119号

物件番号

大阪府知事免許 (8) 第 29195 号

〒533-0022 大阪府大阪市東淀川区菅原5-5-27 アミル8

株式会社 住宅ファミリー社 TEL:06-6323-8614
 FAX:06-6321-4422

【客付会社様へ】

BK1.5ヶ月

- 手数料:
- 取引態様: 専任
- 情報公開日:

物件所在

新築賃貸マンション 隆和(りゅうわ) 【賃料表】

《タイプ別専有面積》					
Aタイプ 1LDK(角) 約32.71㎡(壁芯)		Bタイプ 1LDK(中) 約32.71㎡(壁芯)		Cタイプ 1LDK(角) 約32.71㎡(壁芯)	
Dタイプ 3LDK(角) 約66.90㎡(壁芯)					
4F	Aタイプ-401号室 礼金200,000円 賃料77,000円 共益費8,000円		Dタイプ-402号室 礼金200,000円 賃料131,000円 共益費8,000円		
3F	Aタイプ-301号室 礼金200,000円 賃料76,000円 共益費8,000円		Bタイプ-302号室 礼金200,000円 賃料76,000円 共益費8,000円		Cタイプ-303号室 礼金200,000円 賃料76,000円 共益費8,000円
2F	Aタイプ-201号室 礼金200,000円 賃料75,000円 共益費8,000円		Bタイプ-202号室 礼金200,000円 賃料75,000円 共益費8,000円		Cタイプ-203号室 礼金200,000円 賃料75,000円 共益費8,000円
1F	Aタイプ-101号室 礼金200,000円 賃料74,000円 共益費8,000円		Bタイプ-102号室 礼金200,000円 賃料74,000円 共益費8,000円		Cタイプ-103号室 礼金200,000円 賃料74,000円 共益費8,000円

・内覧は土・日・祝の10:00～17:00で受け付けております。事前にお電話にてお問合せください。
※こちらは賃料表です。空室情報ではございません。