

物件種目	[住居用] マンション		
物件名	メゾン・ド・エム		
号室名	302 (3階部分)		
所在地	〒530-0033 大阪府大阪市北区池田町5-8		
交通	堺筋線「天神橋筋六丁目」徒歩3分 環状線「天満」徒歩5分		
建築構造	鉄骨造 地上4階 総戸数12戸		
間取タイプ	ワンルーム[7.5]		
専有面積	22㎡	開口部方位	
築年	1981年03月		
現況/入居時期	空室 / 即入		
賃料	40,000 円		
共益費・管理費	10,000円		
敷金	なし		
礼金	なし		
保証金		償却・敷引	
更新料			
契約期間	普通借家 2年間 再契約可能		
町内会費			
駐車場	なし		

## 備考

敷金礼金0円 大規模リニューアル(マンション名・エントランス・郵便ポスト・オートロック設置等) 住居以外で使用の場合別途消費税(マツエク・ネイルサロン等可/レンタルスペース・エステ・整体等不可) 営業時間は22:00迄に限る 楽器不可・ペット不可  
水道代月額2,000円 火災保険10,500円/1年(事務所・店舗は10,000円/1年)  
近畿保証が基本(内容によりナップ賃貸保証へ変更有)

## 設備

【位置】角部屋 【キッチン】給湯器(都市ガス)・IHクッキングヒーター  
【水廻り】風呂(ユニットバス)・トイレ(水洗)・洗面台(浴室内) 【冷暖房】エアコン(冷暖房) 【収納】シューズボックス 【放送・通信】インターネット対応(回線工事不要・契約必要) 【セキュリティ】オートロック・宅配BOX・インターホン(カメラ付き) 【テナント設備】24時間利用 【その他】専用ごみ置場・電気・ガス(都市ガス)・水道(公営)・排水(公共下水)・バルコニー/ベランダ・照明・網戸・日当たり良好

## 条件

【条件】外国人契約可能・事務所利用可能・学生限定・単身者限定・高齢者入居可能・生活保護者入居可能・保証会社利用必須



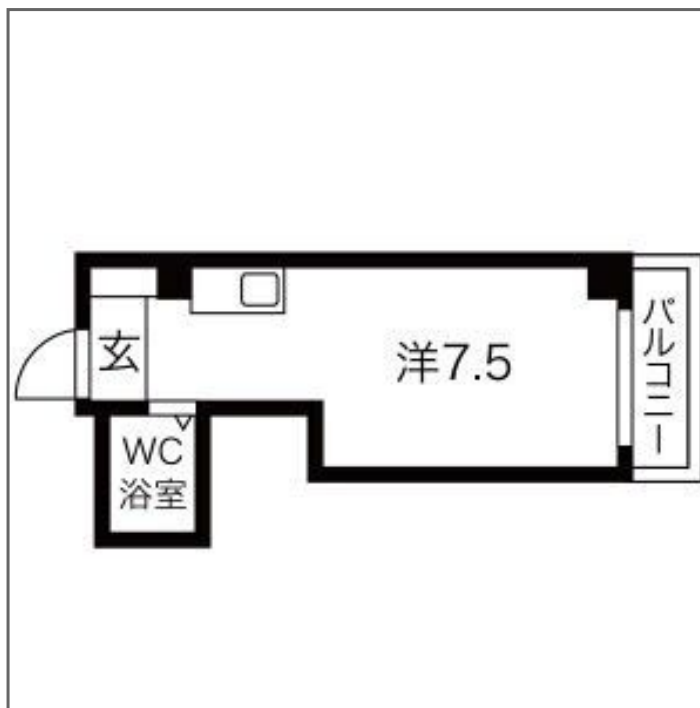
敷金・礼金ゼロ

敷金

内覧可能



SOHO 相談



この資料は物件の概略紹介資料になります。写真、間取図面、設備、概要などが現況と異なる場合は現況優先となります。

## 特記事項：

レンタルルーム以外の店舗・事務所も歓迎!  
・法人契約可・保証会社：保証会社利用必須 近畿保証 【住居】初回保証料:50% 更新料:10,000円【店舗・事務所】ナップ賃貸保証/初回保証料:100% 更新料:無し・保険：保険要加入 借家人賠償保険 1年契約 10,500円(事業用の場合は10,000円/1年)・カギ交換費用：16,500円(退去時)・クリーニング代：22,000円(退去時)・水道料金：2,000円(月額)

大阪府知事免許(1)第59653号

株式会社SRN DETORE不動産

大阪市中央区森ノ宮中央1丁目16-20 西広ビル3階

TEL：06-4790-0505 FAX：06-4790-0506

取引態様：媒介

物件種目	[住居用] マンション		
物件名	メゾン・ド・エム		
号室名	302 (3階部分)		
所在地	〒530-0033 大阪府大阪市北区池田町5-8		
交通	堺筋線「天神橋筋六丁目」徒歩3分 環状線「天満」徒歩5分		
建築構造	鉄骨造 地上4階 総戸数12戸		
間取タイプ	ワンルーム[7.5]		
専有面積	22㎡	開口部方位	
築年	1981年03月		
現況/入居時期	空室 / 即入		
賃料	40,000 円		
共益費・管理費	10,000円		
敷金	なし		
礼金	なし		
保証金		償却・敷引	
更新料			
契約期間	普通借家 2年間 再契約可能		
町内会費			
駐車場	なし		

## 備考

敷金礼金0円 大規模リニューアル(マンション名・エントランス・郵便ポスト・オートロック設置等) 住居以外で使用の場合別途消費税(マツエク・ネイルサロン等可/レンタルスペース・エステ・整体等不可) 営業時間は22:00迄に限る 楽器不可・ペット不可  
水道代月額2,000円 火災保険10,500円/1年(事務所・店舗は10,000円/1年)  
近畿保証が基本(内容によりナップ賃貸保証へ変更有)

## 設備

【位置】角部屋 【キッチン】給湯器(都市ガス)・IHクッキングヒーター  
【水廻り】風呂(ユニットバス)・トイレ(水洗)・洗面台(浴室内) 【冷暖房】エアコン(冷暖房) 【収納】シューズボックス 【放送・通信】インターネット対応(回線工事不要・契約必要) 【セキュリティ】オートロック・宅配BOX・インターホン(カメラ付き) 【テナント設備】24時間利用 【その他】専用ごみ置場・電気・ガス(都市ガス)・水道(公営)・排水(公共下水)・バルコニー/ベランダ・照明・網戸・日当たり良好

## 条件

【条件】外国人契約可能・事務所利用可能・学生限定・単身者限定・高齢者入居可能・生活保護者入居可能・保証会社利用必須



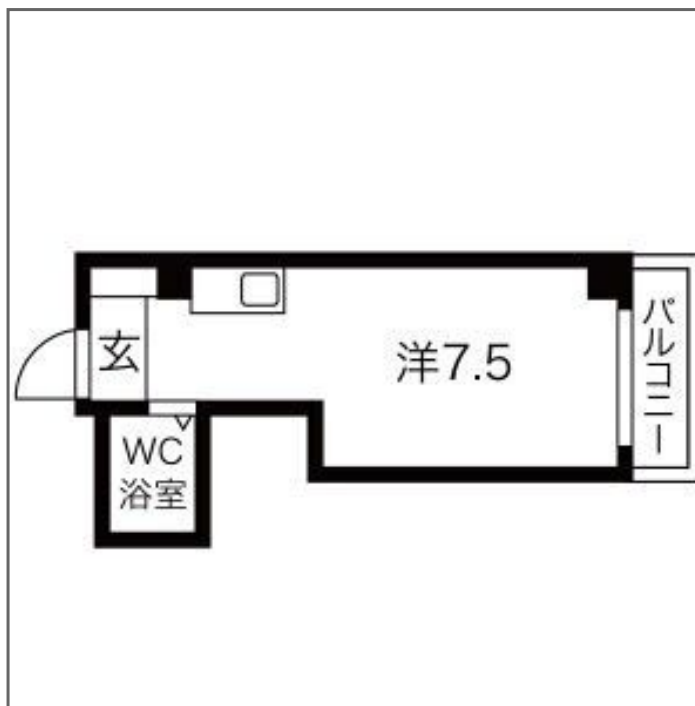
敷金・礼金ゼロ

敷金

内覧可能



SOHO 相談



この資料は物件の概略紹介資料になります。写真、間取図面、設備、概要などが現況と異なる場合は現況優先となります。

## 特記事項:

レンタルルーム以外の店舗・事務所も歓迎!

・webサービス広告掲載【許可】・転載事前連絡【不要】・画像の転載【可能】・間取図転載【可能】・チラシ、雑誌等掲載広告【許可】・法人契約可・保証会社:保証会社利用必須 近畿保証【住居】初回保証料:50% 更新料:10,000円【店舗・事務所】ナップ賃貸保証/初回保証料:100% 更新料:無し・保険:保険要加入 借家人賠償保険 1年契約 10,500円(事業用の場合は10,000円/1年)・カギ交換費用:16,500円(税込/退去時)・クリーニング代:22,000円(税込/退去時)・水道料金:2,000円(非課税/月額)

BK2ヵ月になりました!賃料発生時の相談もできます!鍵現地対応。生活保護の方も相談OK! エレベーターはありません。レンタルルームは不可ですがその他の店舗事務所はご相談下さい!

カギ所在:現地ダイヤル7474 オートロック0058

お問合せ先に指定があります: 申込書送付先 info@office-do.jpにメールをお願いします

A D 2ヶ月(非課税)

大阪府知事免許(3)第54231号 (一社)大阪府宅地建物取引業協会 (公社)近畿地区不動産公正取引協議会加盟 (公社)全国宅地建物取引業保証協会



## 株式会社Office Link

大阪府中央区南本町3丁目3-14 貴田ビル8階

TEL: 06-6226-7400 FAX: 06-6226-7474

お問合せ先に指定があります

申込書送付先 info@office-do.jpにメールをお願いします

取引態様: 専任媒介

手数料	
負担	貸主:0% 借主:100%
分配	元付:0% 客付:100%