

御堂筋・四ツ橋・中央線
『本町』駅
徒歩約3分

Alegria Residence Utsubo Park

ペットOK
2018年築 RC造

SOHO可能 敷金1か月・礼金1か月UP

デザイナーズマンション

◆所在地◆大阪市西区靱本町1丁目7-13
御堂筋・四ツ橋・中央線『本町』駅 徒歩約2分

【契約時費用】

- ◆火災保険: 20,000円/2年
- ◆鍵交換代: 20,000円(税別)
- ◆美装代: 50,000円(税別) (退去時)
- ◆保証会社加入要(初回保証料: 賃料合計50%~)
- ◆SOHO時保証料(初回100%・更新料10%)

【その他費用】

※SOHO・事務所利用時は賃料・共益費・礼金に別途消費税が必要です。

※ペット飼育時: 敷金1か月要(小型犬1匹のみ)

【付属設備概要】

- | | |
|----------|------------------|
| ■室内洗濯パン | ■浴室乾燥機 |
| ■ガス給湯器 | ■モニター付きインターホン |
| ■ウォシュレット | ■シューズボックス |
| ■エアコン | ■インターネット無料(ペイコミ) |

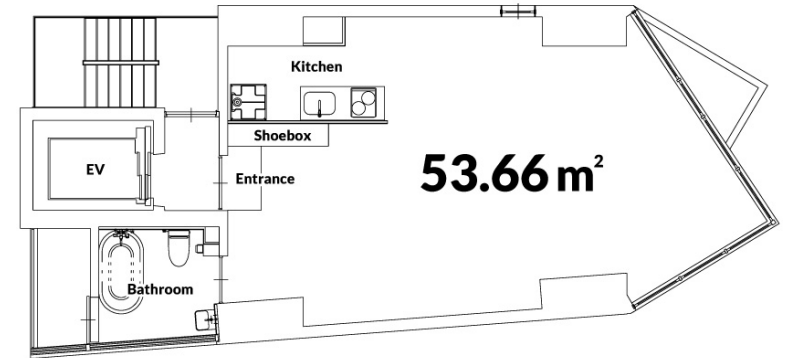
1001号室(即入居)1LDK 53.66㎡

敷金: 200,000円 賃料: 200,000円
礼金: 200,000円 共益費: 10,000円



6-10F

※現況と異なる場合、現況を優先いたします。



大阪府知事免許(8)第41282号



Smiley+

株式会社スマイリープラス 550-0014 大阪市西区北堀江1丁目14番24号

TEL 06-6536-6250

FAX 06-6536-6251 【案内方法】鍵当社 【広告料】0.5ヶ月