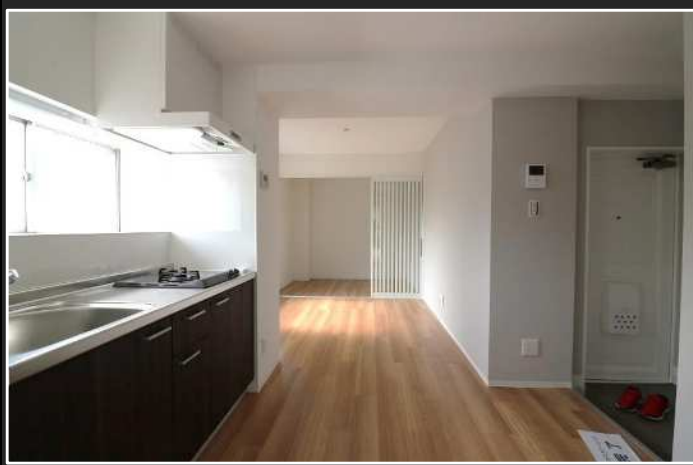
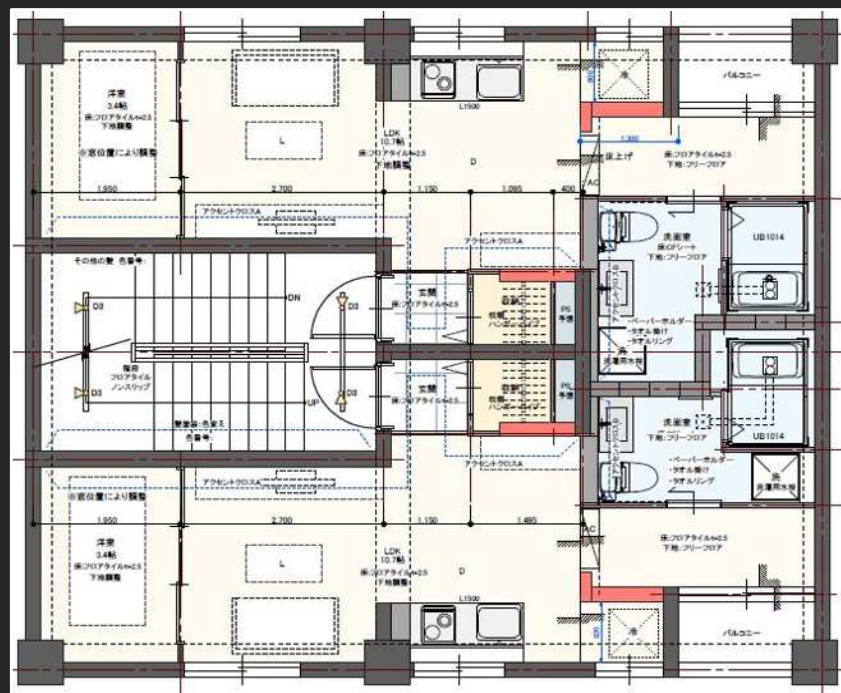


プリマヴェーラ谷町(リノベーション)



物件種目	賃貸マンション
間取	1LDK
礼金	礼金1ヶ月分
賃貸条件	301号(即入居) 72,000円
	共益費:6,000円

住所	大阪市中央区中寺2丁目1-64		
建物名	プリマヴェーラ谷町		
規模・構造	RC造り陸屋根5階建て 地下1階		
専用面積	約30㎡		
完成日	昭和47年2月	入居日	相談
光環境		契約期間	2年
水道代			
設備	給湯器・エアコン1基		
駐車場	無し		
案内方法	ダイヤル錠0802		
注意事項	間取り、設備等は部屋により異なる場合がございます。原則現状優先、空予定、改装前等でも仕上がり優先の為、鍵渡しの前に室内確認をしてください。		

お問合せ **株式会社 誠真** (せいしん)

大阪市中央区南久宝寺町2-3-2-1F

TEL06-6268-3518

FAX06-6268-3519